



Przepust Roxtec CF 16 EMC

Przepust do ekranowania elektromagnetycznego z niskoprofilową ramą.

Roxtec CF 16 EMC to niskoprofilowe uszczelnienie kablowe zaprojektowane w celu zachowania właściwości ekranowania obudowy. Uszczelnienie to pomaga chronić wrażliwą elektronikę przed zagrożeniami elektromagnetycznymi. Przepust dostępny jest z ramą ze stali nierdzewnej 304 lub stali malowanej proszkowo, a także w wersjach otwieranych. Moduły uszczelniające Roxtec ES do ekranowania elektromagnetycznego można dostosować do kabli o różnych rozmiarach.



- Lekkie
- Kompaktowe
- Możliwość przeprowadzenia przewodów z końcówkami

Charakterystyka produktu



IP/UL NEMA



Ochrona EMI

Struktura podłoża instalacyjnego



Szafy i obudowy

Klasy i certyfikaty

Szczelność

- IP 66/67, UL/NEMA 4,4X,12,13

Zgodność

- Ekranowanie elektromagnetyczne
- Wyrównywanie potencjałów

Wymiary ramy

mm/kg

Poniżej przedstawiono tylko kilka przykładowych wariantów ram. Pełna oferta ram i konfiguracji jest dostępna w witrynie [roxtec.com](https://www.roxtec.com).

Tytuł	Okna w ramach	Przestrzeń uszczelniana	Wymiary zewnętrzne WxHxD	Wymiary otworu w x h	Waga	Nr katalogowy
CF 16 EMC	1	40 x 160	93 x 234 x 50	71(+1/-1) x 187(+2/-0.5)	1.7	ECF0000160019
CF 16 EMC AISI304	1	40 x 160	93 x 234 x 50	71(+1/-1) x 187(+2/-0.5)	1.4	ECF00001600221

Dane elementów uszczelniających

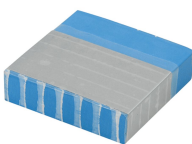
Elementy uszczelniające



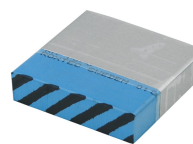
Moduł CM ES z technologią Multidiameter™



Moduł CM PE z technologią Multidiameter™



Pełny moduł kompensujący CM ES



Pełny moduł kompensujący CM PE



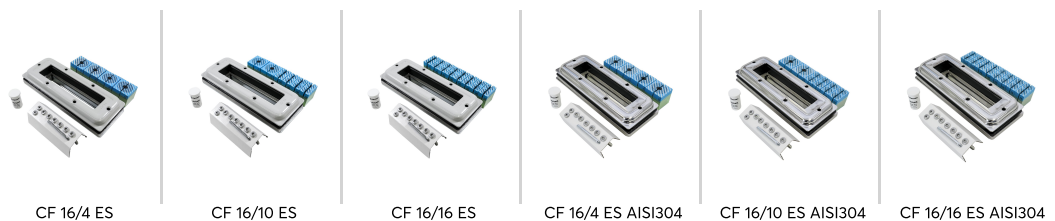
Lubricant

Szczegółowe informacje można znaleźć na [roxtec.com](https://www.roxtec.com).



Gotowe zestawy przepustów

mm/kg



Tytuł	Konfiguracja	Wymiary zewnętrzne WxHxD	Wymiary otworu w x h	Waga	Nr katalogowy
CF 16/4 ES	4x (9.5-32.5)	93 x 234 x 50	71(+1/-1) x 187(+2/-0.5)	2.1	5CKT000009943
CF 16/10 ES	8x (3.5-16.5), 2x (9.5-32.5)	93 x 234 x 50	71(+1/-1) x 187(+2/-0.5)	2.2	5CKT000009944
CF 16/16 ES	16x (3.5-16.5)	93 x 234 x 50	71(+1/-1) x 187(+2/-0.5)	2.3	5CSF000008585
CF 16/4 ES AISI304	4x (9.5-32.5)	93 x 234 x 50	71(+1/-1) x 187(+2/-0.5)	1.8	197311
CF 16/10 ES AISI304	8x (3.5-16.5), 2x (9.5-32.5)	93 x 234 x 50	71(+1/-1) x 187(+2/-0.5)	1.8	197313
CF 16/16 ES AISI304	16x (3.5-16.5)	93 x 234 x 50	71(+1/-1) x 187(+2/-0.5)	2	197314

The product information provided by Roxtec does not release the purchaser of the Roxtec system, or part thereof, from the obligation to independently determine the suitability of the products for the intended process, installation and/or use.

Roxtec gives no guarantee for the Roxtec system or any part thereof and assumes no liability for any loss or damage whatsoever, whether direct, indirect, consequential, loss of profit or otherwise, occurred or caused by the Roxtec systems or installations containing components not manufactured by an authorized manufacturer and/or occurred or caused by the use of the Roxtec system in a manner or for an application other than for which the Roxtec system was designed or intended.

Roxtec expressly excludes any implied warranties of merchantability and fitness for a particular purpose and all other express or implied representations and warranties provided by statute or common law. User determines suitability of the Roxtec system for intended use and assumes all risk and liability in connection therewith. In no event shall Roxtec be liable for indirect, consequential, punitive, special, exemplary or incidental damages or losses.

The Roxtec products are offered and sold in accordance with the conditions of the Roxtec General Terms of Sales. The latest version of the Roxtec General Terms of Sales can be downloaded from <https://www.roxtec.com/en/about-us/about-roxtec/general-terms-of-sales/>

We reserve the right to make changes to the product and technical information without further notice. Any errors in print or entry are no claims for indemnity. The content of this publication is the property of Roxtec International AB and is protected by copyright.

This document was generated on: 2024-04-05